

# Dobble d'Halloween

## Les éléments



La chauve-souris



La sorcière



La citrouille



La potion magique



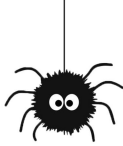
L'histoire d'horreur



L'escargot



Le vampire



L'araignée



la baguette magique



La bougie



Le chapeau



Le crapaud



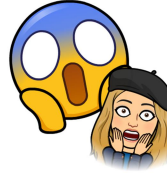
Les dents de vampire



La diablesse



Le grimoire



La peur



Le château hanté



Le fantôme



Les bonbons



Jack



Le loup garou



La lune



La momie



Le monstre



L'ogre



Le sang



La souris



Le squelette



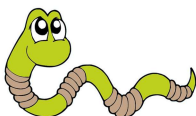
Le balai



Le chat noir



Le zombie



Le ver de terre

## Règles du jeu

**La Tour infernale** est la variante la plus jouée du Dobble et celle qui se met en place le plus rapidement.

- Elle n'est cependant pas la plus sûre pour les cartes :
  - En effet, il peut arriver que des joueurs se disputent une même carte en même temps et la corrent.

### Installation :

Distribuez **une carte à chaque joueur** qu'il conserve **face cachée**.

Placez les cartes restantes au milieu. Elles constitueront la pioche.

**But** du jeu : récupérer le plus de cartes.

### Déroulement :

Au top départ les joueurs retournent leur carte.

- Les joueurs doivent alors trouver le symbole identique entre leur carte et celle posée au centre de la table (sur la pioche).
- Dès qu'un joueur trouve un symbole identique :  
il le nomme,  
s'empare de la carte concernée  
et la pose devant lui sur sa carte.

En prenant cette carte, une nouvelle carte centrale est ainsi révélée.

La partie continue jusqu'à ce que toutes les cartes de la pioche aient été récupérées.

### Le gagnant :

Le jeu s'arrête dès que toutes les cartes de la pioche ont été récupérées.

Le gagnant est le joueur qui a récupéré le plus de cartes.



